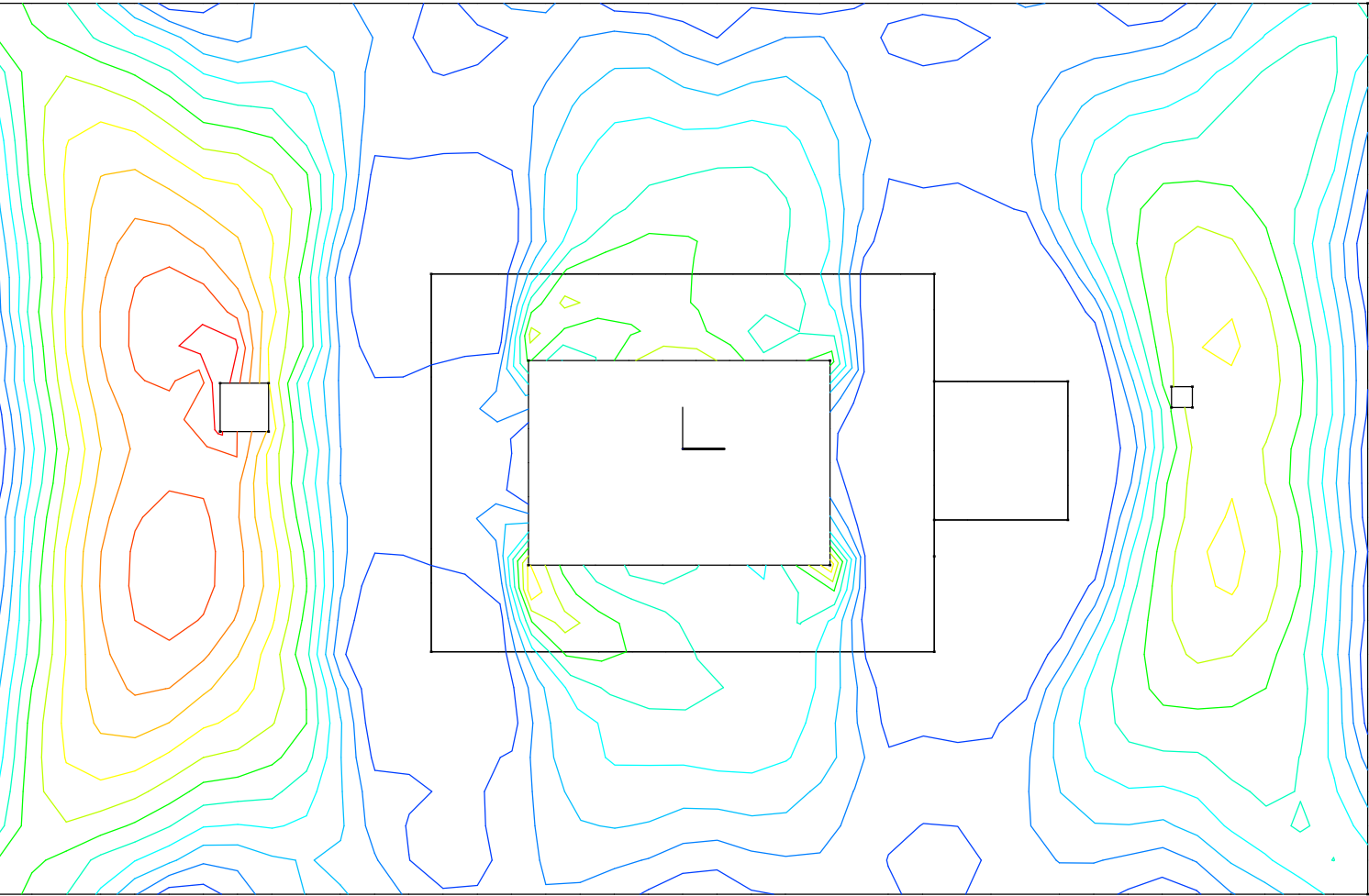
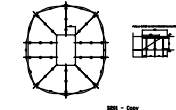


HORNÍ VÝZTUŽ VODOROVNĚ

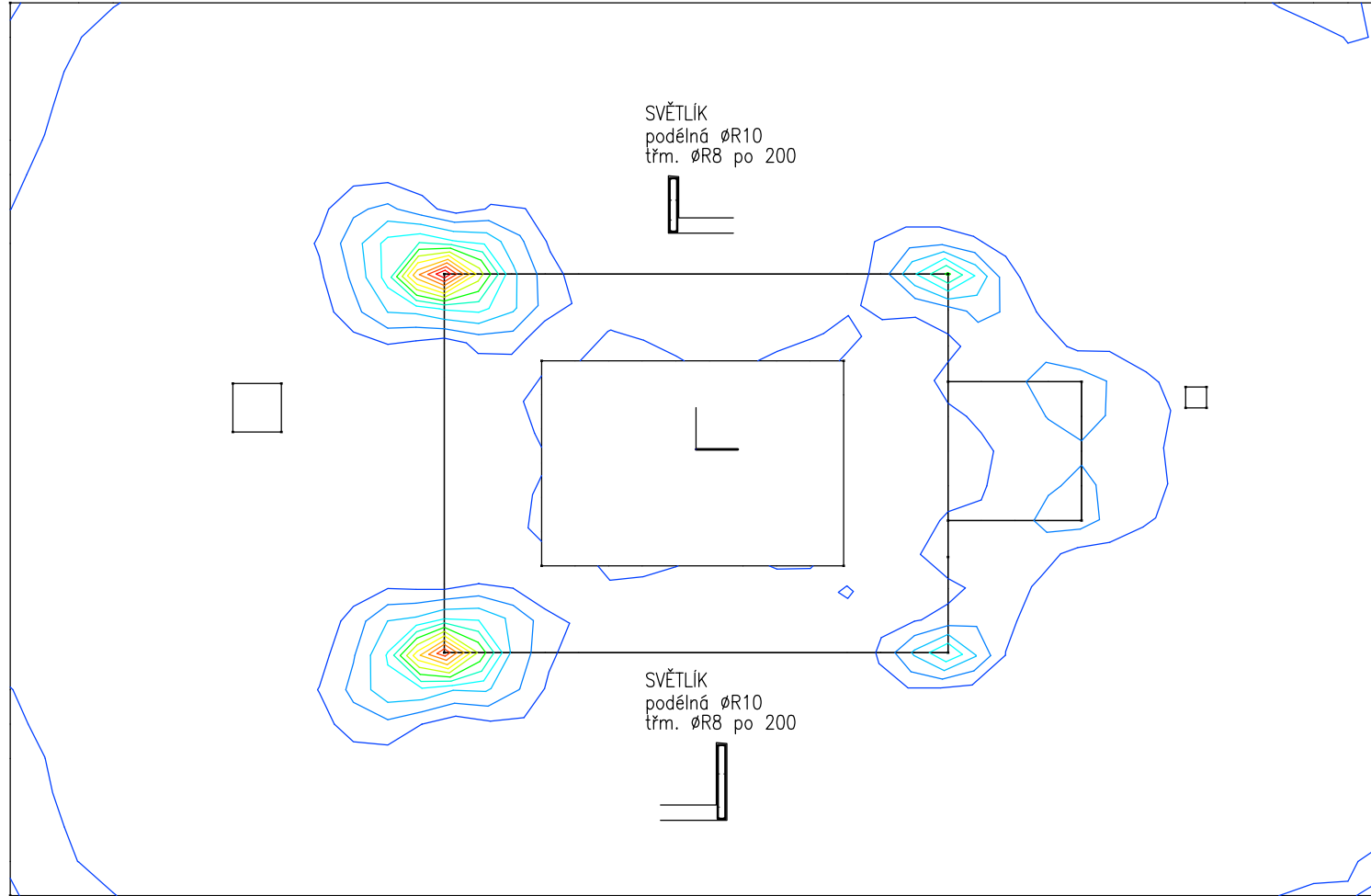
As1+	[cm²/m]
max	17.733
	16.369
	15.005
	13.641
	12.277
	10.913
	9.548
	8.184
	6.820
	5.456
	4.092
	2.728
	1.364
min	0.000

SMYK 1
VÝZTUŽ NA PROTlačENÍ



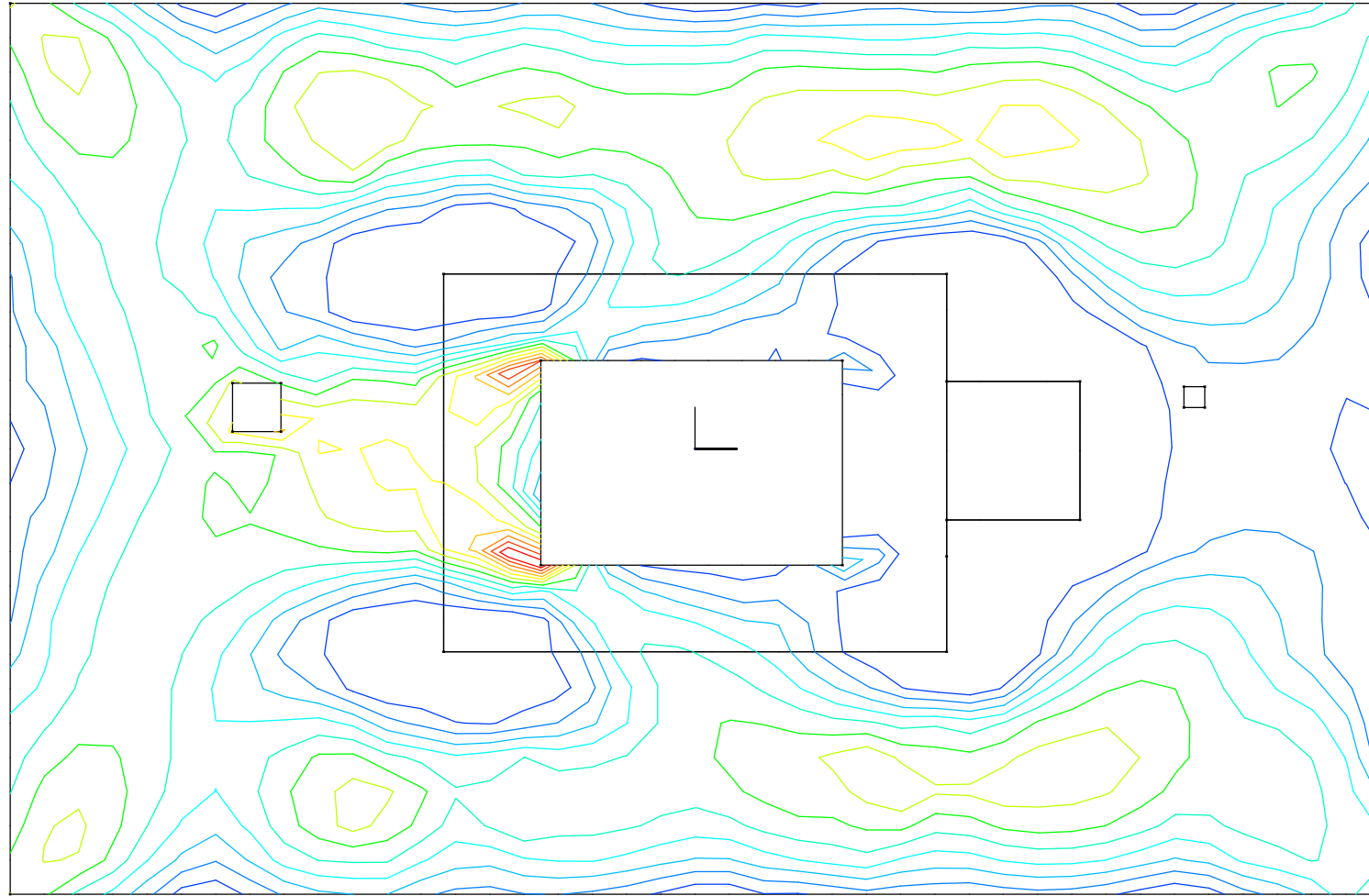
SPODNÍ VÝZTUŽ VODOROVNĚ

As1-	[cm²/m]
max	5.685
	5.248
	4.811
	4.373
	3.936
	3.499
	3.061
	2.624
	2.187
	1.749
	1.312
	0.875
	0.437
min	0.000



HORNÍ VÝZTUŽ SVISLE

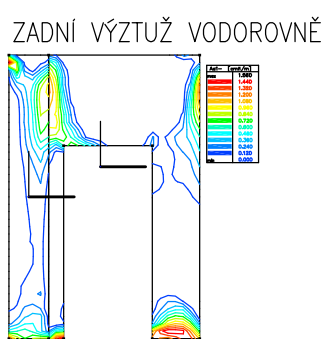
As2+	[cm²/m]
max	15.472
	14.282
	13.092
	11.901
	10.711
	9.521
	8.331
	7.141
	5.951
	4.761
	3.570
	2.380
	1.190
min	0.000



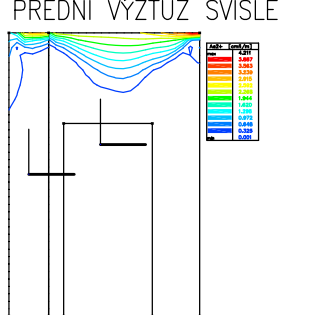
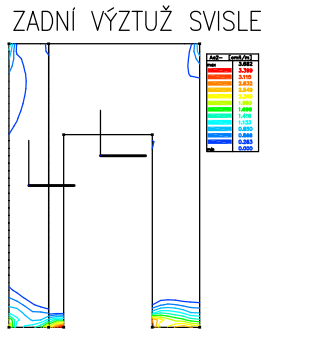
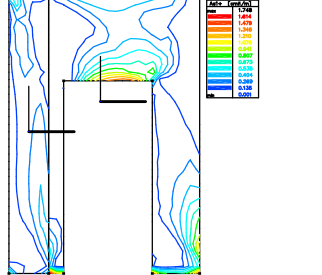
SPODNÍ VÝZTUŽ SVISLE

As2-	[cm²/m]
max	5.194
	4.795
	4.395
	3.996
	3.596
	3.197
	2.797
	2.397
	1.998
	1.598
	1.199
	0.799
	0.400
min	0.000

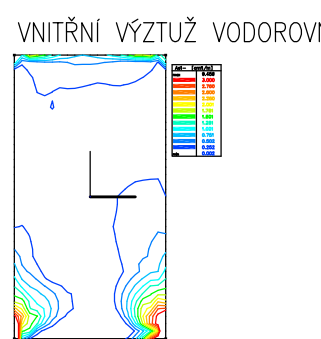
ST201



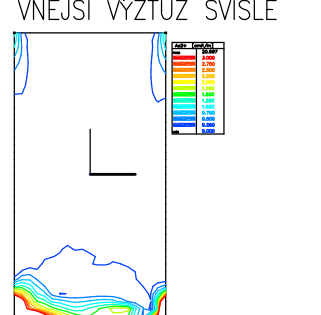
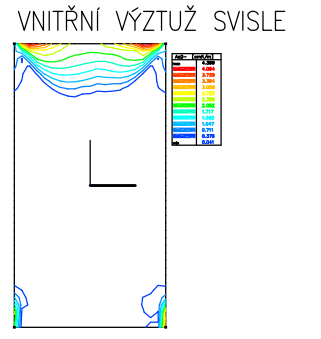
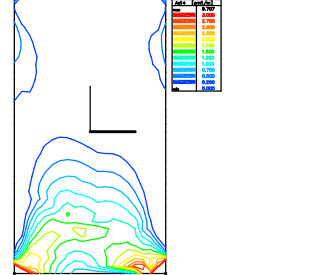
ZADNÍ VÝZTUŽ VODOROVNĚ



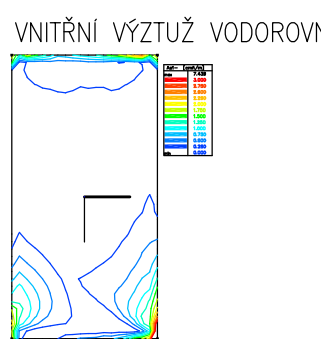
ST202



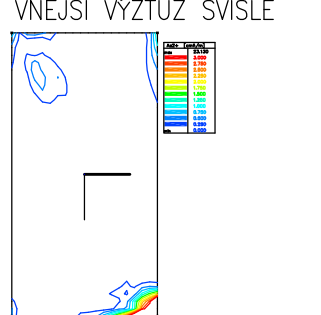
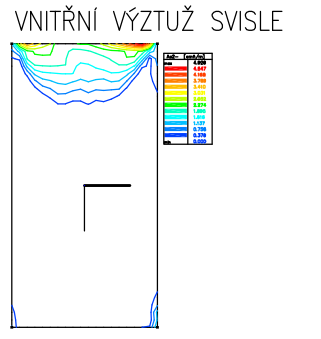
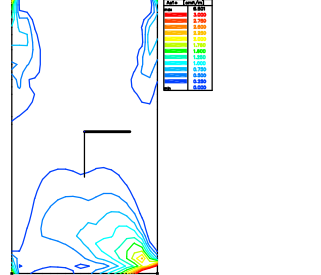
VNITŘNÍ VÝZTUŽ VODOROVNĚ



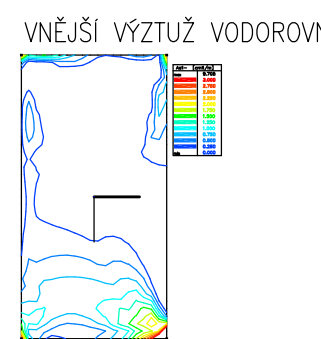
ST203



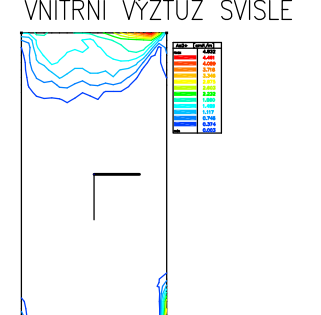
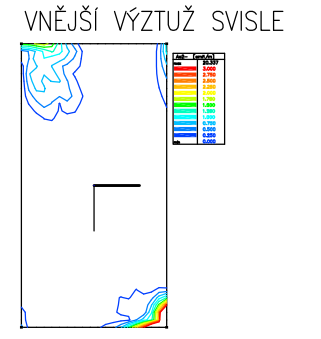
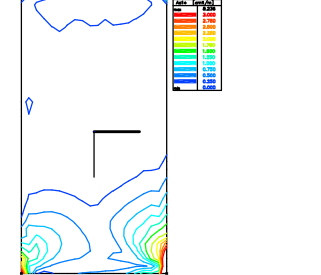
VNITŘNÍ VÝZTUŽ VODOROVNĚ



ST204



VNĚJŠÍ VÝZTUŽ VODOROVNĚ



POZNÁMKY

KONSTR. A ROZDĚL. VÝZTUŽ BUDE ØR10 po 300 A BUDE POD NOSNOU VÝZTUŽÍ (ALT. ØR8 PO 200–250).
VÝZTUŽNÉ SÍŤ KOLEM OTVORŮ OBSTŘIHNOUIT A PRUTY SOUSTŘEDIT KOLEM OTVORŮ, OTVORY OLEMOVAT.
TZN. POKUD LZE PRUTY POSUNOUT MIMO OTVOR TAK POSUNOUT (ZAHUSTIT) A NESTŘIHAT.
PŘI ZPRACOVÁNÍ DODAVATELSKÉ DOKUMENTACE DODRŽOVAT KONSTRUKČNÍ ZÁSADY A VYCHÁZET Z IZOLINÍ
VÝZTUŽE OBSAŽENÝCH V DIGITÁLNÍ VERZI DOKUMENTACE.
VÝZTUŽ As1 JE VE VÝPOČTU UVAŽOVÁNA BLÍŽE K PОВRCHU DESKY.
DODAVATELSKÁ DOKUMENTACE BUDE PŘED ZAPOČETÍM VÝROBY ODSOUHLASENA ZODPOVĚDNÝM STATIKEM.

BETON DLE ČSN EN 206+A2 A ČSN EN 1992 (MODUL PRUŽNOSTI)

DODRŽET VŠECHNY MATERIÁLOVÉ VLASTNOSTI DLE ČSN EN 1992

C25/30 – XC1 – CI 0,20 – Dmax16 – S3

OCEL 10505 (R) – B500B, SÍŤ KARI "Sz"

KRYTÍ VÝZTUŽE 20 mm

zodp.projektant	vypracoval	kreslil	kontroloval	Ing. Tomáš Baše Máchova 3, 612 00 Brno mobil: 776 284 408	
Ing. Tomáš Baše	Ing. Tomáš Baše	Ing. Tomáš Baše			
místo stavby	Brno–Lesná, Ibsenova 114/1			formát	6A4
stavba	Jihomoravský kraj			datum	07/2024
objekt	MŠ, ZŠ A PŠ IBSENOVA BRNO			účel	PDPS
provoz	D.SO 03–1.2 Stavebně konstrukční řešení			měřítko	1:100
soubor				č. výkresu	D.SO 03–1.2.11
obsah	Schéma výztuže 2.NP				
výkresu					